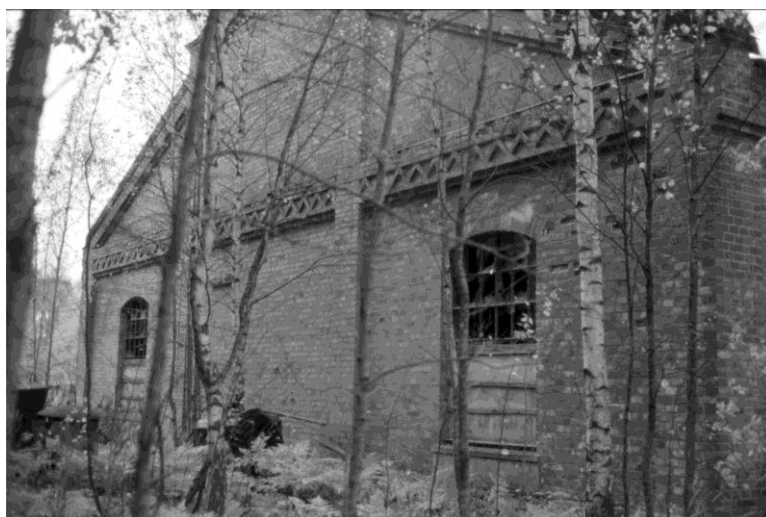
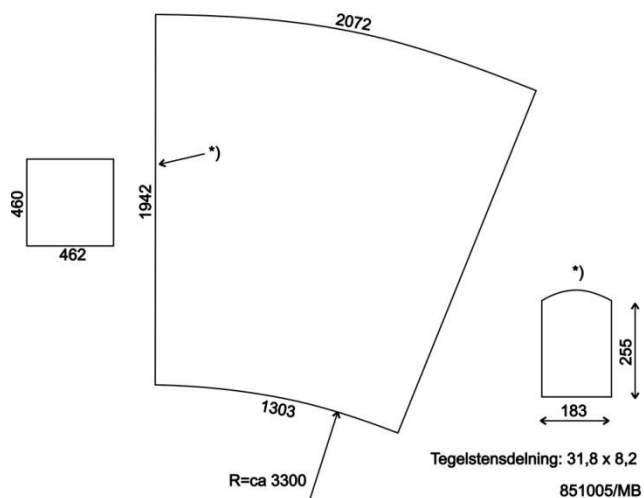


SGGJ Lokstall Runhällen

I byggsatsen ingår detaljer till ett tvåportars lokstall. Prototypen är Runhällens vattentorn och lokstall längs SGGJ, Sala-Gysinge-Gävles Järnväg i norra Västmanland.

I ärlighetens namn måste erkännas att SGGJ bara ägde vattentornet, byggt 1900. Lokstallet ägdes av EHRJ, Enköping-Heby-Runhällens Järnväg, som blev klar först 1906.





0001 - 0005 lokstall 0005