

# SJ Kylvagn litt. Hs

Moderniserad version



## Historik

SJ började 1907 tillverka speciella kylvagnar littera H3 (senare Hs). De kyldes med is som fylldes på genom luckor i taket.

Vagnen moderniserades vid många tillfällen och byggsatsen avser vagnar med moderniseringar från 1927 och framåt. Se sprängskiss för varianter.

1927 ersätter man den yttre liggande panelen med stående panel men behåller skjutdörrar.

1948-61 bygger man om 149 vagnar så att de får vikedörrar och snedsträvor på sidor och gavlar.

Snedsträvor på sidorna kommer även på vagnar med skjutdörr fram till slutet av 1950-talet.

För aktuella vagnsnummer hänvisas till Str 77 som kan hittas på Samlingsportalen.

Nummer 26581 finns fortfarande kvar. Tidigare i Klippan men numera hos Järnvägsmuseum.

## Referenser

Bilder på [DigitaltMuseum.se](http://DigitaltMuseum.se):

KBDB09183

KBDB09184

KBDB09185

KBDB09498

KAFN00258

## Planering

Börja med att bestämma vilken variant som ska byggas:

- typ av dörr (skjut/vik)
- snedsträvor på sidorna
- snedsträvor på gavlarna

Dessutom kan man på bilder se att det finns varianter av taktrall. Byggsatsen har tre trall på varje sida men det finns vagnar med bara två.

[Text inom hakparenteser gäller saker som varierar beroende på önskad variant.]

## Korg

På korgsidorna (1): förstärk bockanvisningen på insidan i korgens nederkant. Vik de nedre delarna för att få långbalkar.

Löd ihop sidorna med varandra. Kolla att det blir minst 21,8 mm mellan lång-

balkarna.

Bocka till buffertbalken (2). Löd fast buffertbalken och plattformsgolvet (3) mot långbalkarna.

## [Vikedörrar]

Löd fast vikedörrar (4) på korgens mitt. Använd hål i dörr och korg som styrning.

Välj ut de sidobalkar (5+6) som passar varianten du valt. Bocka balkarna i nederkant enligt figur för att simulera konsolerna under korgen.

Löd fast balkarna på sidorna. Om man löder från insidan och med mycket flussmedel kan lödtennet flyta ut genom perforeringen och det blir mindre tenn att skrapa bort.

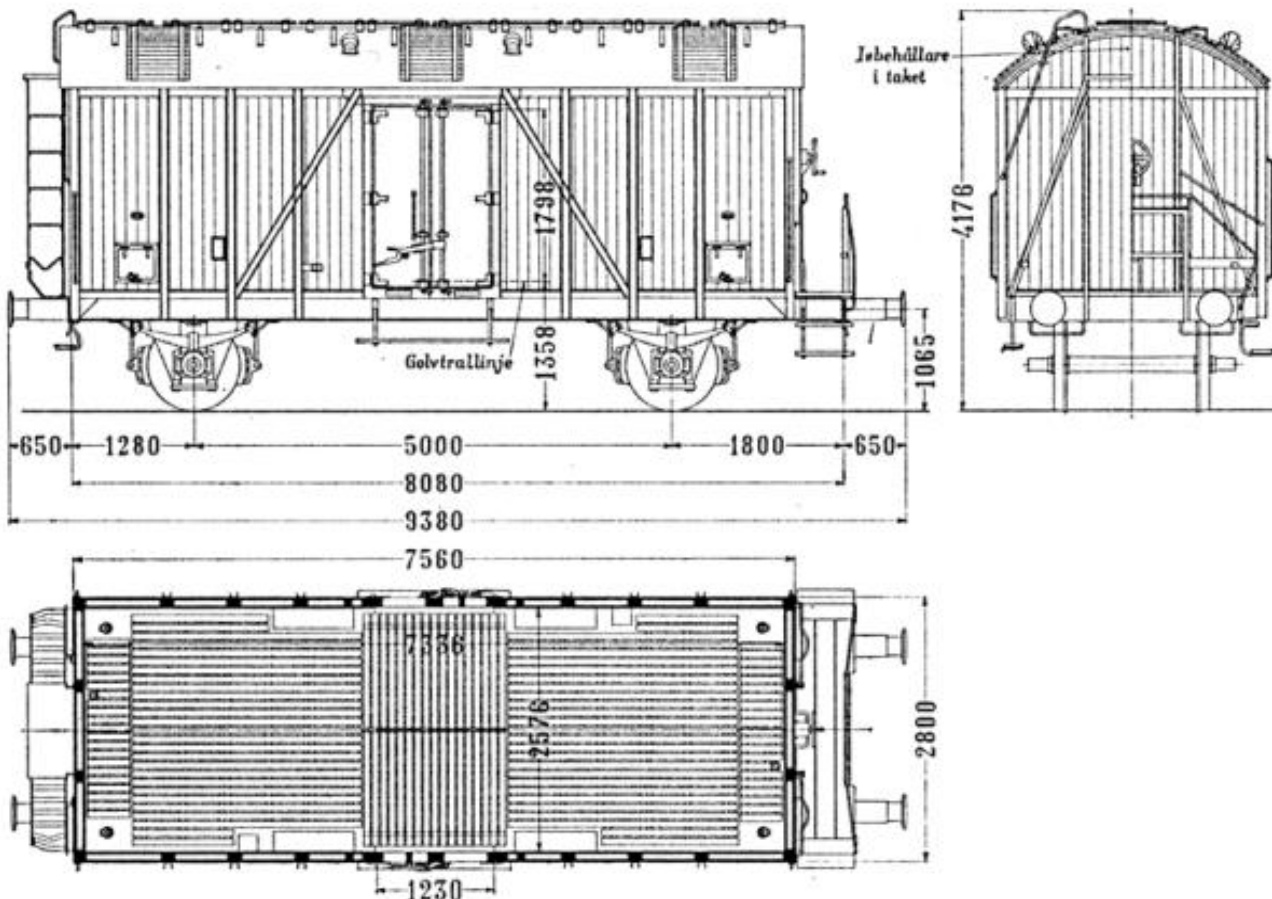
Löd fast vertikala stänger (7) utanpå dörrarna.

Löd fast vänstra låshaken (8) utanpå dörren med en tråd. Gör samma med högra låshaken (9).

## [Skjutdörrar]

Löd fast lämpliga sidobalkar (5+6) på samma sätt som för vikedörrar.

Dörrarna görs av dörr (10) och dörrram





Limma fast axelboxar (59) på lagergafflarna.

Montera hjulaxlar (60). Både skivhjul och stjärnekerhjul är tänkbara. På foto KBDB09498 från 1959 har man faktiskt en av varje.

### Målning

Korg ner tom. långbalkarna: äggvit (Humbrol White 22 eller Ivory 41)

Underrede, fotsteg, stege, handräck-  
en, slutsignalhållare, rattar: gråsvart.

Härefter klarlack, dekaler, mjukgörare,  
mattlack, väderbitning.

### Märkning

Märkning är beroende på vilken år-  
gång som du vill återge. Se bilder på  
DigitaltMuseum, ex vis KBDB09498.

SVERIGE  
**S.J. 26580**  
Hs L<sub>1</sub> 18,0 f  
S<sub>1</sub> 18,0 f  
V<sub>1</sub> 15380<sub>1</sub>  
90w

**SJ 27715**  
Hs




A B C LAST.IS  
90 16.0 16.0  
18.9 m  
7.3 m  
14900 KG UTAN IS

BROMS KKP  
BR REG F  
EL UPPV  
→ 5 m ←

VG 23.5.38  
REV G 12.5.38  
NASTA REV 5.40

ISBEHÅLLARNA RVVMA  
TILLSAMMANS 1000 KG IS  
ISBEHÅLLARNA  
RVVMA TILLSAMMANS  
1000 KG IS

**26257**  
**26581**  
**26591**  
**27007**  
**27703**  
**27868**

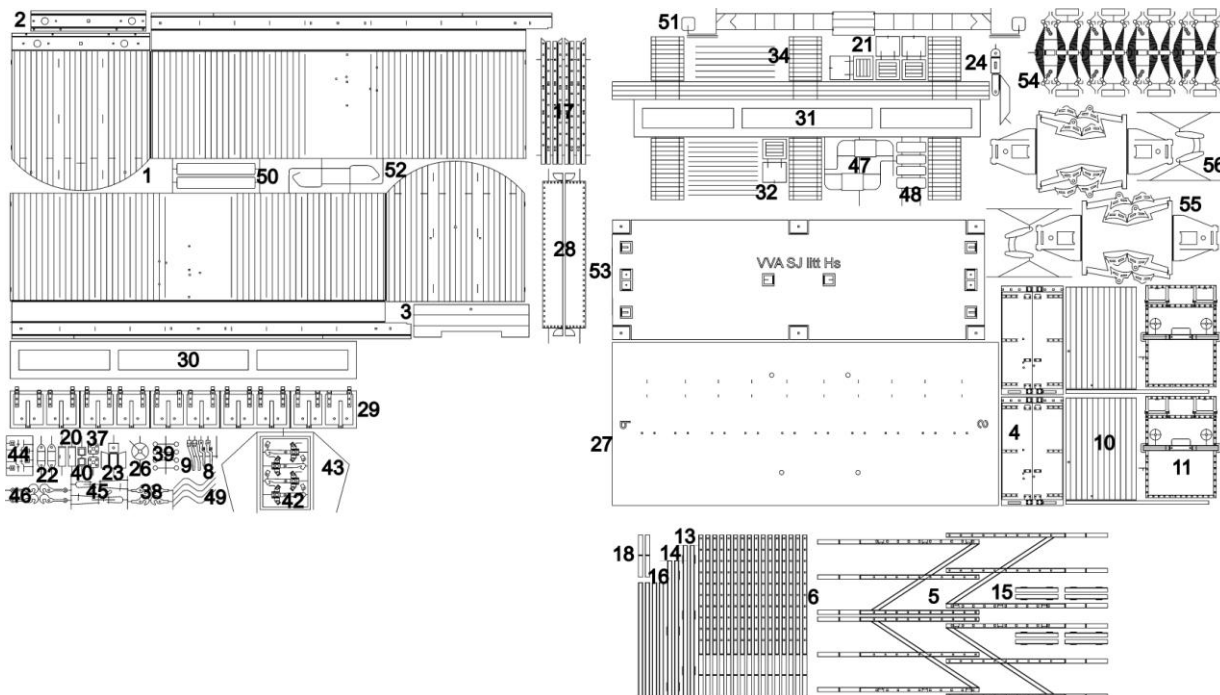
### Stycklista

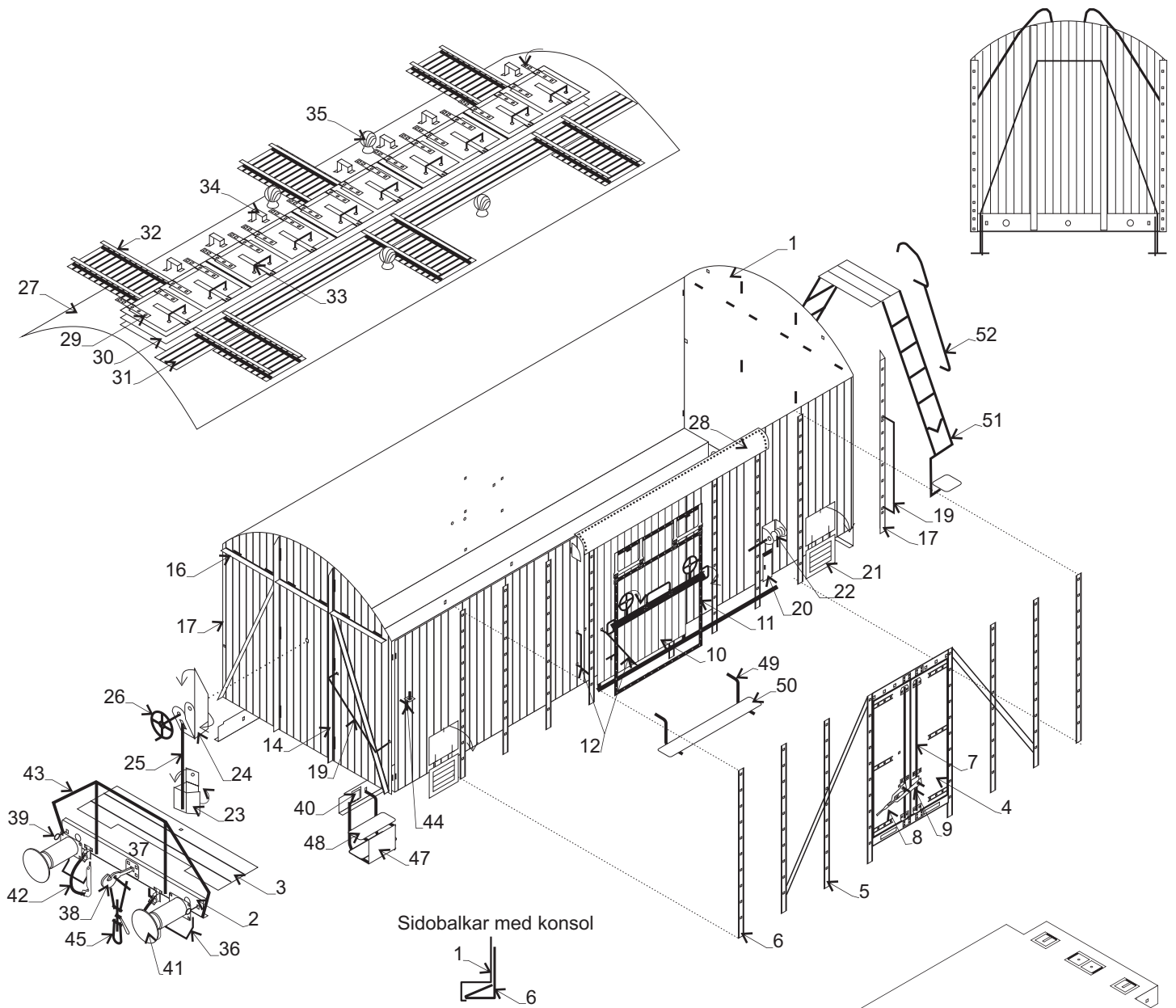
ID	Ant	Benämning
1	1+1	Korgsida
2	1	Buffertbalk

3	1	Plattformsgolv
4	2	Vikdörr
5	2+2	Sidobalk, kryss
6	16	Sidobalk, rak
7	4*	Låsstång, 0,4 mm mä
8	2	Låshandtag, vikdörr, V
9	2	Låshandtag, vikdörr, H
10	2	Dörr
11	2	Dörram
12	2+2*	Handtag, 0,3 mm mä
13	1+1	Gavelbalk, stege
14	2	Gavelbalk, plattform
15	6	Vinkeljärn
16	4	Gavelbalk, diagonal
17	2+2	Hörnjärn
18	2	Hörnjärnskonsol
19	4*	Handrücke, 0.3 mm mä
20	2	Lucka
21	4	Ventilationslucka
22	2	Stötdämparfäste
23	1	Bromskåpa, nertill
24	1	Bromskåpa, upptill
25	1*	Bromsskruv, 0.5 mm mä
26	1	Bromsratt
27	1	Tak
28	2	Dörrskärm
29	1	Luckor
30	1	Luckram
31	1	Taktrall
32	12	Ribbor
33	10*	Luckhandtag, 0.3 mm
34	10	Luckstöd
35	4	Snäckventiler

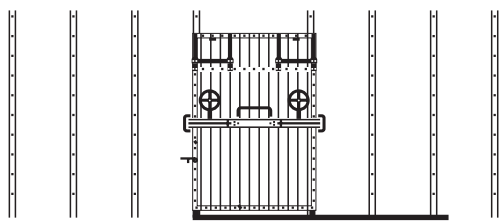
36	4*	Kopplarhandtag, 0.3 mm mä
37	2	Koppelplatta
38	2	Koppelkrok
39	4	Hästdragögla
40	2	Destinationsskylt
41	4	Buffert, m/27
42	2+2	Tryckluftssläng
43	1	Plattformsräcke
44	2	Slutsignalhållare
45	2	Koppelimitation
46	2	Säkerhetskrok
47	1+1	Fotstegspaket, plattform
48	2+2	Fotsteg, plattform
49	4	Fotstegskonsol, dörr
50	2	Fotsteg, dörr
51	1	Stege
52	2	Handrücke, stege
53	1	Golv
54	4	Fjäderpaket
55	2	Lagergaffel
56	2	Bromsbacksstag
57	1*	Förbindningsstråd, 0,5 mm mä
58	1	Gummiduk
59	4	Axelbox
60	2*	Hjulaxel, skiv- eller stjärneker

\*=ingår inte i byggsatsen





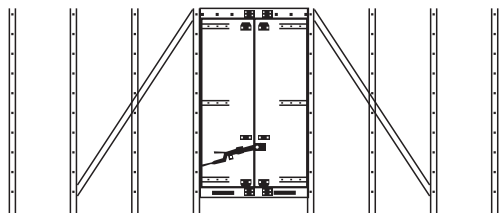
Sidobalkar med konsol



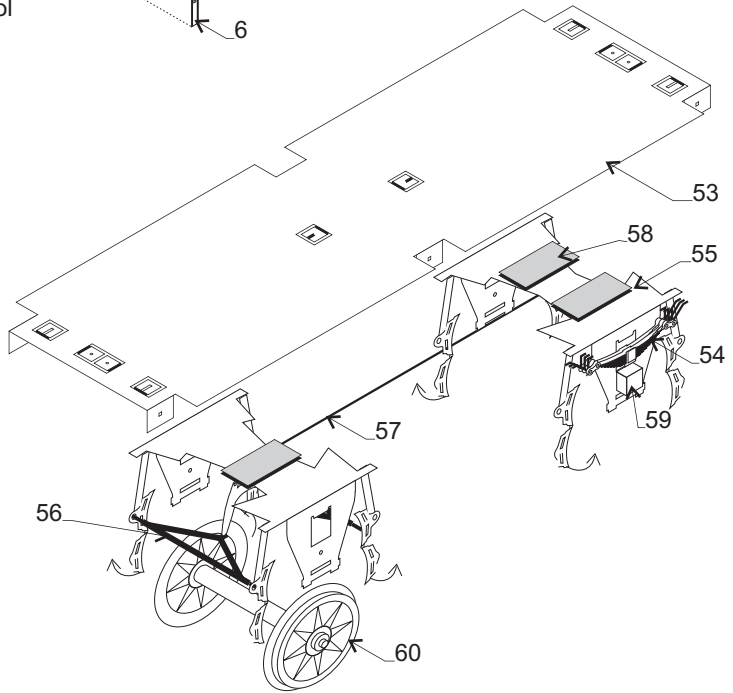
1929-38  
Stående panel  
Isbehållare  
på taket



Slutet 1950-tal  
Snedsträvor



1948-61  
Snedsträvor  
Ny dörr



Tryckluftssläng

t = 0,6 mm

d = 6

